

---

# Institut Milà i Fontanals

Vilafranca del Penedès

Vilafranca del Penedès

C/ Torrelles de Foix, S/N

T: 938172018

[www.insmilaifontanals.cat](http://www.insmilaifontanals.cat)



# CFGS DOCUMENTACIÓ I ADMINISTRACIÓ SANITÀRIES



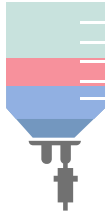
# FAMÍLIA SANITAT

**TÍTOL:**  
Tècnic/a Superior en Documentació i  
Administració sanitàries (TDAS)

**DURADA:**  
Dos cursos acadèmics, 2000 h (515h  
centre de treball)

**HORARI lectiu:** Tarda, de dilluns a  
divendres a partir de les 15h





Els **Tècnics i les Tècniques Superiors en Documentació i administració sanitàries** organitzen el tractament de la informació i la documentació clíniques, les codifiquen i garanteixen el compliment de les normes de l'administració sanitària i dels sistemes de classificació i codificació internacionals, amb el suport de les noves tecnologies.



**CICLES FORMATIUS DE GRAU MITJÀ**

- . **Cures Auxiliars d'Infermeria**
- . Emergències Sanitàries
- . Farmàcia i Parafarmàcia



# ESTUDIS DE LA MATEIXA CICLES FORMATIUS DE GRAU SUPERIOR FAMÍLIA

.Anatomia Patològica i Citodiagnòstic

.Audiologia Protètica

.**Dietètica (DIET)**

.**Documentació i administració sanitàries (DAS)**

.Higiene Bucodental

.Imatge per al Diagnòstic i Medicina Nuclear

.Laboratori Clínic i Biomèdic

.Ortopròtesi i Productes de Suport

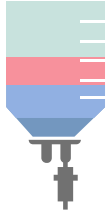
.Pròtesis Dentals

.Radioteràpia i Dosimetria

**Família  
Sanitat**



QUÈ SABRÉ FER?



**Gestionar dades clíniques**

**Organitzar i codificar  
informació i documentació  
(extreure dades, codificar-les)**

**Atendre i gestionar pacients**

**Realitzar gestions  
administratives del  
centre i serveis  
sanitaris**

**ON?**

**En unitats i serveis especialitzats  
En centres sanitaris**



# QUÈ APRENDRÉ?

---

## Mòduls professionals

- ❑ 0649 Ofimàtica i procés de la informació
- ❑ 1515 Gestió de pacients
- ❑ 1516 Terminologia clínica i patologia
- ❑ 1517 Extracció de diagnòstics i procediments
- ❑ 1518 Arxiu i documentació sanitaris
- ❑ 1519 Sistemes d'informació i classificació sanitaris
- ❑ 1520 Codificació sanitària
- ❑ 1521 Atenció psicosocial al pacient/usuari
- ❑ 1522 Validació i explotació de dades
- ❑ 1523 Gestió administrativa sanitària



# QUÈ APRENDRÉ?

---

## Mòduls professionals

- ❑ C076 Català professional
- ❑ 0179 Anglès professional
- ❑ 1665 Digitalització aplicada als sectors productius
- ❑ 1708 Sostenibilitat aplicada al sistema productiu
- ❑ 1709 Itinerari personal per a l'ocupabilitat I
- ❑ 1710 Itinerari personal per a l'ocupabilitat II
- ❑ 1524 Projecte intermodular
- ❑ Mòdul optatiu (Primers Auxilis)



## EQUIP HUMÀ



- ✓ Formació de qualitat amb **metodologies d'aprenentatge actives i participatives**.
- ✓ Professionals **experts**.
- ✓ Acompanyament **personal i professional**.
- ✓ Treballem per a la **inserció laboral**.
- ✓ Modalitat **semipresencial**.
- ✓ **Matrícula parcial**



## **SORTIDES PROFESSIONALS**

- Gestió de pacients en les àrees administratives de centres sanitaris: *URG, CCEE, UAP, Secretaries mèdiques, Admissions.*
- Gestió documental i gestió de l'arxiu d'HC als serveis de documentació clínica.
- Codificació de processos assistencials en els Serveis de documentació clínica.

**On podré treballar?**



## **SORTIDES PROFESSIONALS**

- **Gestió de dades sanitàries** a diferents Unitats/serveis d'un centre sanitari: explotar bases de dades sanitàries, elaborar quadres de comandament, gestionar la documentació dels projectes sanitaris i assajos clínics...
- **Atenció al ciutadà** en centres de salut i hospitals.
- Recerca **biomèdica**.

**On podré treballar?**



**IMI**

**Institut  
Milà i Fontanals**  
Vilafranca del Penedès

**Milà**

## SORTIDES ACADÈMIQUES

---



Amb aquests estudis s'obté el títol de **tècnic superior o tècnica superior**, que permet accedir a qualsevol estudi universitari oficial de grau.

Per a més informació, consulteu el **Canal Universitats**



Els graduats en un cicle formatiu de grau superior poden obtenir la **convalidació de crèdits universitaris ECTS**.

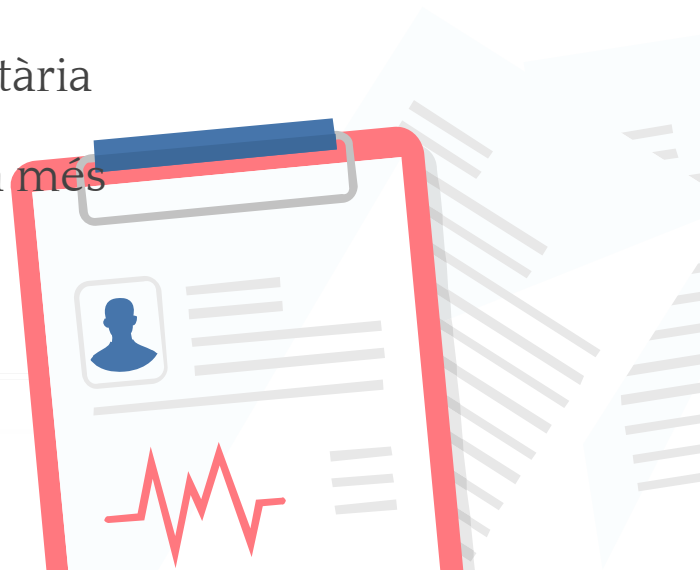


## ACCÉS

### Accés directe al cicle:

- .Títol de batxillerat
- .Títol grau mitjà/ superior
- .COU / qualsevol titulació universitària
- .Prova d'accés a la universitat per a més grans de 25 anys.

[https://triaeducativa.gencat.cat/ca/estudis/?documentacio-administracio-sanitarries&p\\_id=2951](https://triaeducativa.gencat.cat/ca/estudis/?documentacio-administracio-sanitarries&p_id=2951)



## ACCÉS

### Prova d'accés:

Les persones que no compleixen cap dels requisits esmentats han de superar una **prova d'accés**.

Per presentar-s'hi cal tenir complerts **19 anys** o bé complir-los durant l'any natural en què es fa la prova.

[https://triaeducativa.gencat.cat/ca/fp/families-professionals/sanitat/?p\\_id=2951&estudi](https://triaeducativa.gencat.cat/ca/fp/families-professionals/sanitat/?p_id=2951&estudi)



# PREINSCRIPCIÓ



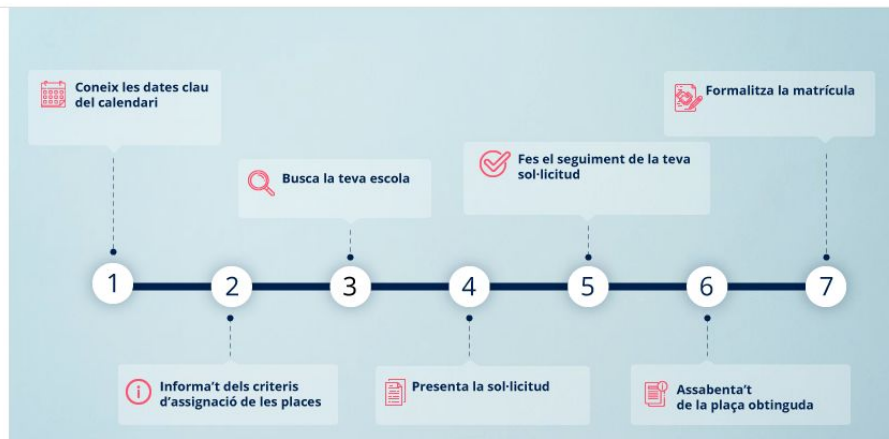
## La preinscripció escolar al grau superior de formació professional

Els cicles formatius de grau superior preparen l'alumnat per a l'activitat qualificada en un camp professional.

Consulta l'apartat **Què necessito per accedir-hi?** per conèixer els requisits acadèmics per cursar un cicle de grau superior.

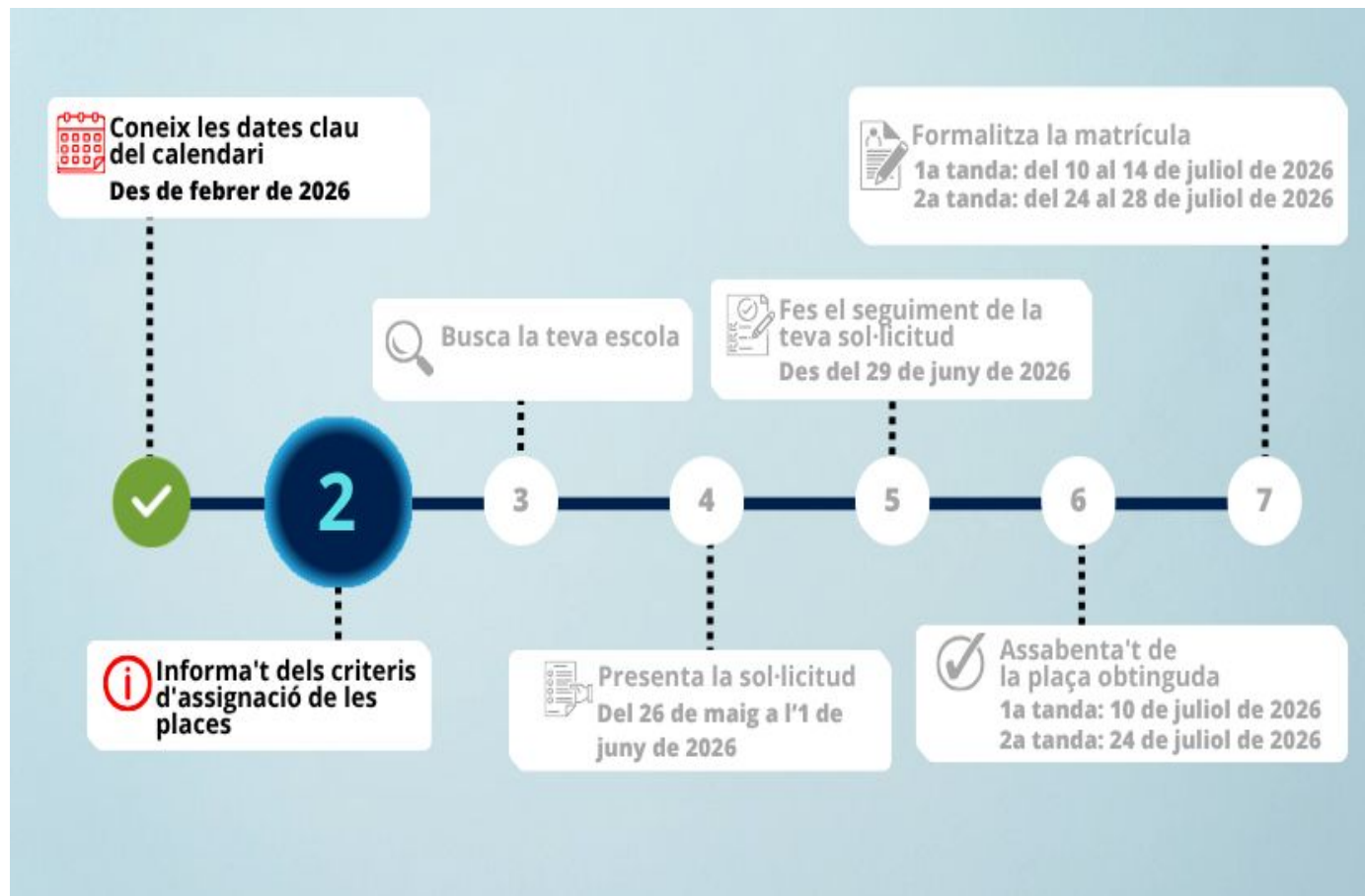
### La preinscripció és un moment important...

... per això volem estar al teu costat i acompanyar-te durant tot el procés. Som-hi?



<https://preinscripcio.gencat.cat/ca/estudis/fp-grau-superior/inici/>

# PREINSCRIPCIÓ/MATRÍCULA



Tens algun dubte??

T'escoltem!



**IVIMA**

Institut  
**Milà i Fontanals**  
Vilafranca del Penedès

**Milà**

## Inscripció i matrícula

### Horaris d'oficina i preinscripció

[insmilaifontanals.cat/citaprevia](http://insmilaifontanals.cat/citaprevia)

### Consulta la documentació

[insmilaifontanals.cat/documentacio](http://insmilaifontanals.cat/documentacio)

### Institut Milà i Fontanals

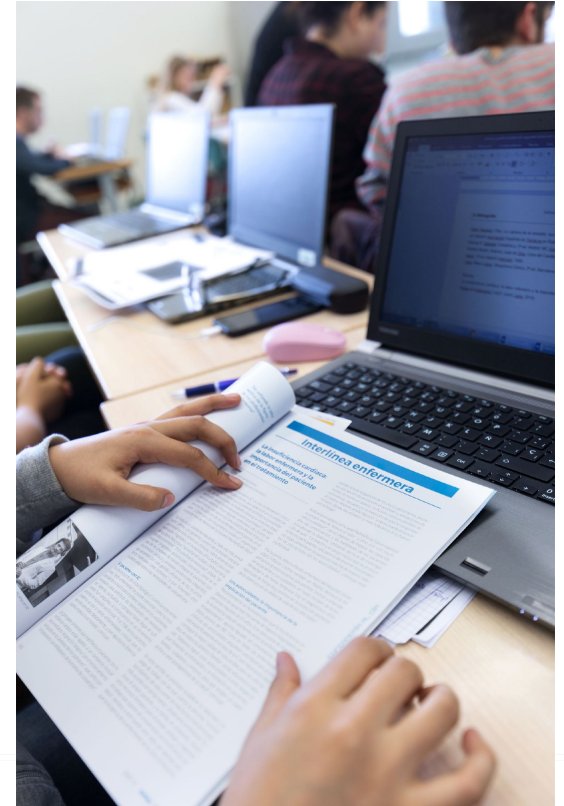
Carrer Torrelles de Foix, s/n  
08720 Vilafranca del Penedès

Tel. 938 172 018

Fax 938 902 350

[insmilaifontanals@xtec.cat](mailto:insmilaifontanals@xtec.cat)

[insmilaifontanals.cat](http://insmilaifontanals.cat)



GRÀCIES

