

Milà

Batxillerat Artístic

**Institut
Milà i Fontanals**

Vilafranca del Penedès

Milà

El Batxillerat Artístic de l'Institut Milà i Fontanals és, des de fa més de 25 anys, un referent a la comarca, **amb un 100% d'èxit d'aprovat a les PAU**, amb uns resultats acadèmics per sobre de la mitjana de Catalunya.

El nostre projecte forma l'alumnat en les diferents disciplines artístiques a través de projectes de creació, fomentant tant la competència tècnica com la mirada crítica i creativa. Aquesta base sòlida els prepara per continuar amb èxit els seus estudis, tant en l'àmbit universitari com en cicles formatius de grau superior.

L'art és una forma de pensar, de sentir i d'interpretar el món; al Milà, és també una manera de créixer i construir futur.

Milà

Batxillerat Artístic (2 anys)

```
graph TD; A[Batxillerat Artístic (2 anys)] --> B[PAU]; A --> C[CICLES FORMATIUS DE GRAU SUPERIOR (CFGS)]; B --> D[GRAUS]; D --> E[Estudis Universitaris];
```

PAU

GRAUS

Estudis Universitaris

CICLES FORMATIUS
DE GRAU
SUPERIOR (CFGS)

Milà

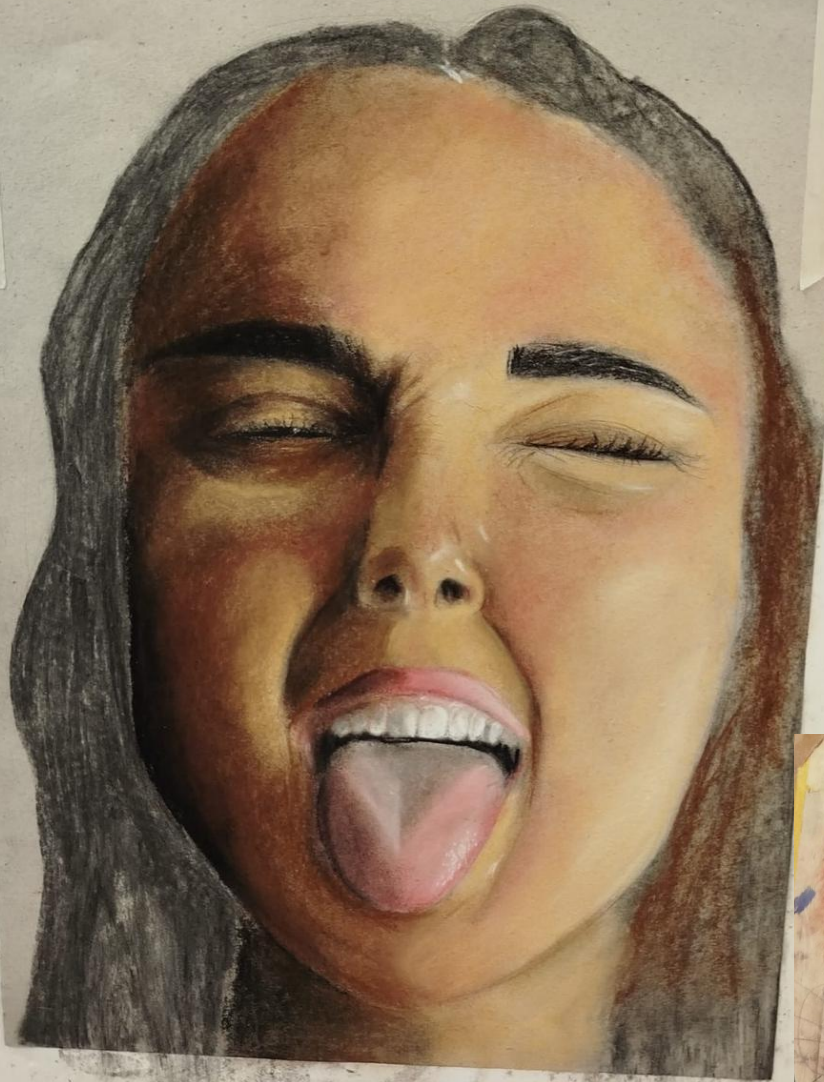
Itinerari Arts Plàstiques

1r curs

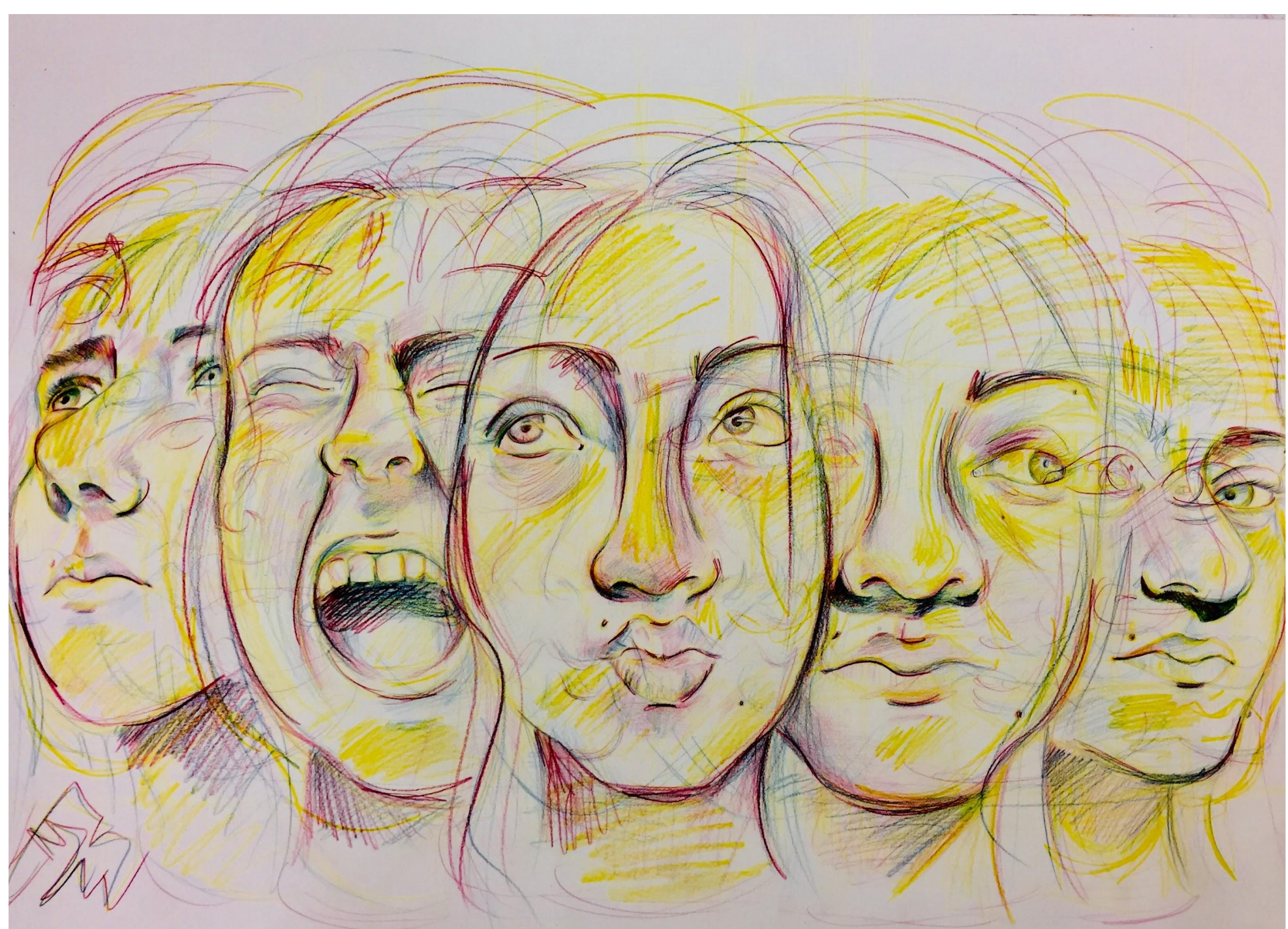
- a) Matèries comunes**
- b) Matèries específiques (3h)**
 - . Dibuix Artístic I
 - . Dibuix Tècnic aplicat I
 - . Volum
 - . Cultura Audiovisual
 - . Llenguatges Artístics

2n curs

- a) Matèries comunes**
- b) Matèries específiques**
 - . Dibuix Artístic II (4h)
 - . Fonaments Artístics (4h)
 - . Disseny (4h)
- c) Matèries optatives (4h)**
 - triar una de les dues:
 - a) Dibuix Tècnic Aplicat II
 - b) Tècniques gràfiques







Metodologia

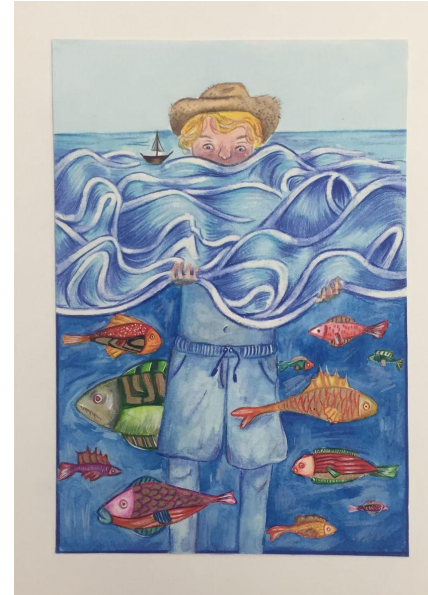
- Docència compartida a l'aula i desdoblaments
- Projectes interdisciplinaris
- Programes infogràfics
(edició d'imatge, edició de vídeo, construcció 3D,etc.)
- Sortides a galeries d'art i museus de Barcelona
- Sessions de model
- Participació en propostes externes
(Exposició col·lectiva, concursos, col·laboracions,etc.)

Propostes externes

BIG DRAW



MICRO RELATS



SALA EXPOSITIVA DELS TRINITARIS





CONTACTE

Les installations de sculpture sont
travaux réalisés en collaboration avec
des artistes de la région. Elles ont
pour but de sensibiliser le public à
l'art et à la culture. Elles sont
réalisées en collaboration avec
des artistes de la région.



Material

- Llistat de material de Belles Arts a inici de curs (material pels 2 anys). Preu aproximat: 200€.
- Material curricular propi i programació d'aula al Moodle/Classroom
- Aulari: 2 tallers artístics i 1 aula infogràfica amb ordinadors portàtils
- Llibres de text:
 - .Dibuix Tècnic I.

I després del Batxillerat Artístic?

El nostre alumnat continua el seu camí formatiu amb garanties, accedint tant a estudis universitaris (Belles Arts, Disseny, Arquitectura, Comunicació Audiovisual...) com a cicles formatius de grau superior vinculats a les arts i la creació. Alhora, la formació competencial i transversal també els obre la porta a altres àmbits no estrictament artístics, com altres estudis universitaris.

La base creativa, crítica i tècnica adquirida al Milà els permet afrontar amb seguretat nous reptes acadèmics i professionals.

Milà

Batxillerat Artístic

GRAUS

Estudis Universitaris

CICLES FORMATIUS DE
GRAU SUPERIOR (CFGGS)

- Té una durada de 2 cursos acadèmics
- La titulació obtinguda és Tècnic/a Superior
- Aquesta titulació permet incorporar-se al món laboral i accedir a estudis universitaris

Milà

GRAUS UNIVERSITARIS

- Belles Arts (UB).
- Història de l'Art (UB)
- Conservació-Restauració de béns culturals (UB)
- Art digitals (URL)
- Disseny: BAU, UB, URL, Eina “UAB”, Elisava “UPF”, ESDAP “Escoles Superiors de Disseny i d'Arts plàstiques Catalunya: La Llotja, Serra i Abella, Deià, Olot...” i escoles privades: LCI, ESDI, IED, etc.
- Disseny, animació i art digital (UPC)
- Art i Disseny (UAB- La Massana)
- Animació (URL)
- Cinematografia (ESCAC)
- Creació artística per a videojocs i jocs aplicats (UB)
- Arquitectura (UB)

CFGS

Famílies professionals:

- ARTS GRÀFIQUES (Il·lustració, disseny gràfic, interactiu i del producte, interiorisme)
- ARTS I ARTESANIES
- IMATGE I SO (audiovisual, fotografia...)
- IMATGE PERSONAL (estètica, perruqueria)
- TÈXTIL, CONFECCIÓ I PELL (indumentària)
- VIDRE I CERÀMICA

GRÀCIES PER LA VOSTRA ATENCIÓ!

Podeu adreçar els vostres dubtes als següents correus:

a8046736@xtec.cat
secretaria@insmila.cat

Milà