

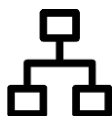


Generalitat de Catalunya
Consell Interuniversitari de Catalunya
Oficina d'Accés a la Universitat

Accés i admissió a la universitat

**Proves d'accés a la universitat
2023**

PAU 2023



Estructura

Dues fases



Qualificació



Convocatòries

Dues anuals i
sense límit per aprovar



Durada

Dies consecutius

Fase general

(obligatòria Batxillerat)
nota d'accés

Independent en
les dues fases

Ordinària

(juny)

Extraordinària

(Setembre)

1:30 h per a
cada exercici
(2 h tribunals
especials)

Fase específica

(opcional: Batxillerat,
CFGS..)
complement de
nota d'admissió

Exàmens matí
i tarda

PAU 2023

Calendari proves

Convocatòria ordinària JUNY 2023

Tribunals ordinaris
(Tot l'alumnat, inclòs NESE)

Dc
7

Dj
8

Dv
9

**Tribunal especial i
d'incidències (TEI)**

Dt
13

Dc
14

Dj
15

<https://universitats.gencat.cat/ca/inici/>



PAU 2023

Calendari proves

Convocatòria extraordinària SETEMBRE 2023

Tribunals ordinaris
(Tot l'alumnat, inclòs NESE)

Dt	Dc	Dj
5	6	7

<https://universitats.gencat.cat/ca/inici/>

PAU 2023: Horaris

Tribunal convocatòria ordinària / TEI

HORARI	DIA 1 DIMECRES 7 JUNY DIMARTS 13 JUNY	DIA 2 DIJOUS 8 JUNY DIMECRES 14 JUNY	DIA 3 DIVENDRES 9 JUNY DIJOUS 15 JUNY
8.00 – 9.00 H	Composició de les aules		
9.00 – 10.30 H*	Llengua castellana i literatura	Història	Llengua catalana i literatura
10.30 – 12.00 H	Descans		
12.00 – 13.30 H*	Llengua estrangera	Dibuix artístic Llatí Matemàtiques	Electrotècnia Fonaments de les arts Grec Matemàtiques aplicades a les ciències socials
13.30 – 15.00 H	Descans		
15.00 – 16.30 H*	Anàlisi musical Ciències de la terra i de medi ambient Cultura Audiovisual Física Geografia	Dibuix tècnic Història de l'art Història de la filosofia Literatura castellana Química	Biologia Disseny Economia de l'empresa Literatura catalana Tecnologia industrial

*Alumnes amb Dislèxia /TDA-TDAH 30 minuts més a la prova (9-11h,12-14h,15-17h) i fins el 22 de febrer presentar la documentació

PAU 2023: matèries coincidents



Quan es matriculen matèries coincidents en una mateixa franja horària...

- Aquestes proves es realitzen seguides sense sortir de l'aula.
- Es tria la matèria de la qual es vol examinar primer.
- Quan acaba el primer examen (1h 30 minuts / 2 hores, segons tipologia de tribunal) es lliura i es facilita el segon.
- Interval de descans (sense sortir de l'aula).
- Coincidència de **tres** matèries el mateix procediment.

PAU 2023: Transferència tribunal especial i d'incidències (TEI)



Malaltia, accident o indisposició

→ Certificat d'ingrés o informe mèdic.



Defunció o ingrés hospitalari d'urgència familiar de 1r o 2n grau

→ Certificat d'ingrés o defunció.



Retard horari motivat per accident de trànsit

→ Atestat policial (accident) o document companyia d'assegurances.



Retard horari motivat per incidències en serveis de transport públic

→ Certificat del servei corresponent.

PAU: fase general (obligatòria només estudiants de batxillerat)

5 exercicis

**Llengua
catalana i
literatura**

**Llengua
castellana
y literatura**

**Llengua
estrangera**
Alemany, Anglès,
Francès, Italià

Història

**Matèria
comuna
d'opció**

**Qualificació:
mitjana
aritmètica
dels 5
exercicis**

PAU: fase general (obligatòria només estudiants de batxillerat)

**Matèria
comuna
d'opció**

A triar entre:

- Fonaments de les arts
- Llatí
- Matemàtiques
- Matemàtiques aplicades a les ciències socials

La matèria examinada en fase general també serà tinguda en compte per calcular la nota d'admissió, sempre que la qualificació d'aquesta matèria sigui ≥ 5 , com a la resta de matèries de fase específica

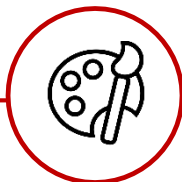
PAU: fase específica (opcional: Batxillerat, CFGS...)

- Avalua coneixements en àmbits concrets relacionats amb els estudis que es volen cursar.
- No té un nombre fix d'exercicis.
- L'alumnat tria les matèries d'examen quines i quantes (amb un màxim de 3 per convocatòria)

**Qualificació per matèria:
matèria superada
amb nota ≥ 5**

La superació de matèries
de la fase específica
tenen validesa per als
**dos cursos acadèmics
següents**

PAU 2023: matèries-material



Matèries Arts

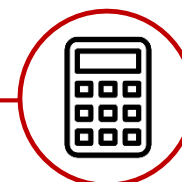
Cultura audiovisual, Dibuix artístic, Disseny i Fonaments de les arts

Consultar «Informació addicional de la matèria»



Grec / Llatí

Diccionari Autoritzat l'apèndix gramatical del diccionari



Calculadores

Autoritzades

NO AUTORITZAT l'ús d'aquelles que puguin portar informació emmagatzemada, que puguin transmetre-la.

[+ informació dia de la prova](#)



PAU 2023: Instruccions per al dia de la prova

www.canaluniversitats.gencat.cat

Canal Universitats

Inici | Estudis universitaris | Accés a la universitat | Proves d'accés PAU i PAP | Preinscripció | Preguntes freqüents i contacte

Inici > Proves d'accés PAU i PAP > Preparat per a les PAU > Instruccions per al dia de la prova

Instruccions per al dia de la prova

Algunes recomanacions per al dia de la prova PAU 2023

PAU 2022 | Què he de fer el dia de les proves PAU?

Visualitza ... Comparteix

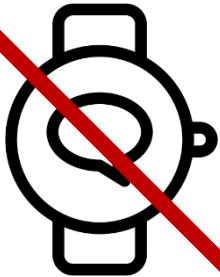
Què he de fer el dia de les proves PAU?

Mira a YouTube

[+ informació dia de la prova](#)

PAU 2023: Informació dia de la prova

No és permès l'ús de mòbils ni d'altres dispositius electrònics



Relotges intel·ligents



Mòbils



Bolígrafs digitals

PAU 2023: Informació dia de la prova

Tot aparell electrònic que pugui rebre o emetre senyal ha d'estar completament apagat durant la realització de les proves

L'incompliment d'aquesta norma implica *:

- Expulsió de l'aula.
- Apercebiment d'obertura d'expedient informatiu que pot comportar suspendre les PAU en aquesta convocatòria.
- Qualificació de l'examen que s'estigui realitzant amb un zero.
- Expedient informatiu detallat i objectiu emès per la presidència del tribunal amb la ratificació de possibles testimonis.
- Resolució de la comissió coordinadora de les pau amb la sanció que pertogui.

** Aquest procediment és aplicable en qualsevol altre cas d'actitud fraudulenta*

PAU 2023: revisió de qualificacions



VERIFICACIÓ

- Revisió d'aspectes formals de la correcció
- Qualificació final:** igual o superior a la qualificació inicial



NOVA CORRECCIÓ

- Correcció sobre continguts
- Nova qualificació:** mitjana aritmètica entre la primera i la nova correcció
- Qualificació final:** igual, superior o inferior a la qualificació inicial
- Diferència ≥ 2 **➡** tercera correcció
➡ mitjana aritmètica de les tres qualificacions

PAU 2023: calendari de matrícula (convocatòria ordinària)

Alumnat de Batxillerat

Prematrícula

DEL	FINS
Dv	Dc
17	1
Febrer	Març



Modificació prematrícula

DEL	FINS
Dt	Dj
2	11
Maig	Maig



Matrícula

DEL	FINS
DI	Dv
15	26
Maig	Maig

- Validar dades personals
- Validar Centre de batxillerat
- Escollir matèries d'examen
- Fer constar possibles bonificacions o exempcions de pagament
- Calendari modificació prematrícula

- Validar la prematrícula: quantes matèries i quines a la fase específica
- Fer el pagament

accsesuniversitat.gencat.cat



PAU 2023: calendari de matrícula (convocatòria extraordinària)

Tot l'alumnat

Matrícula

DEL

FINS

Dv
21
Juliol

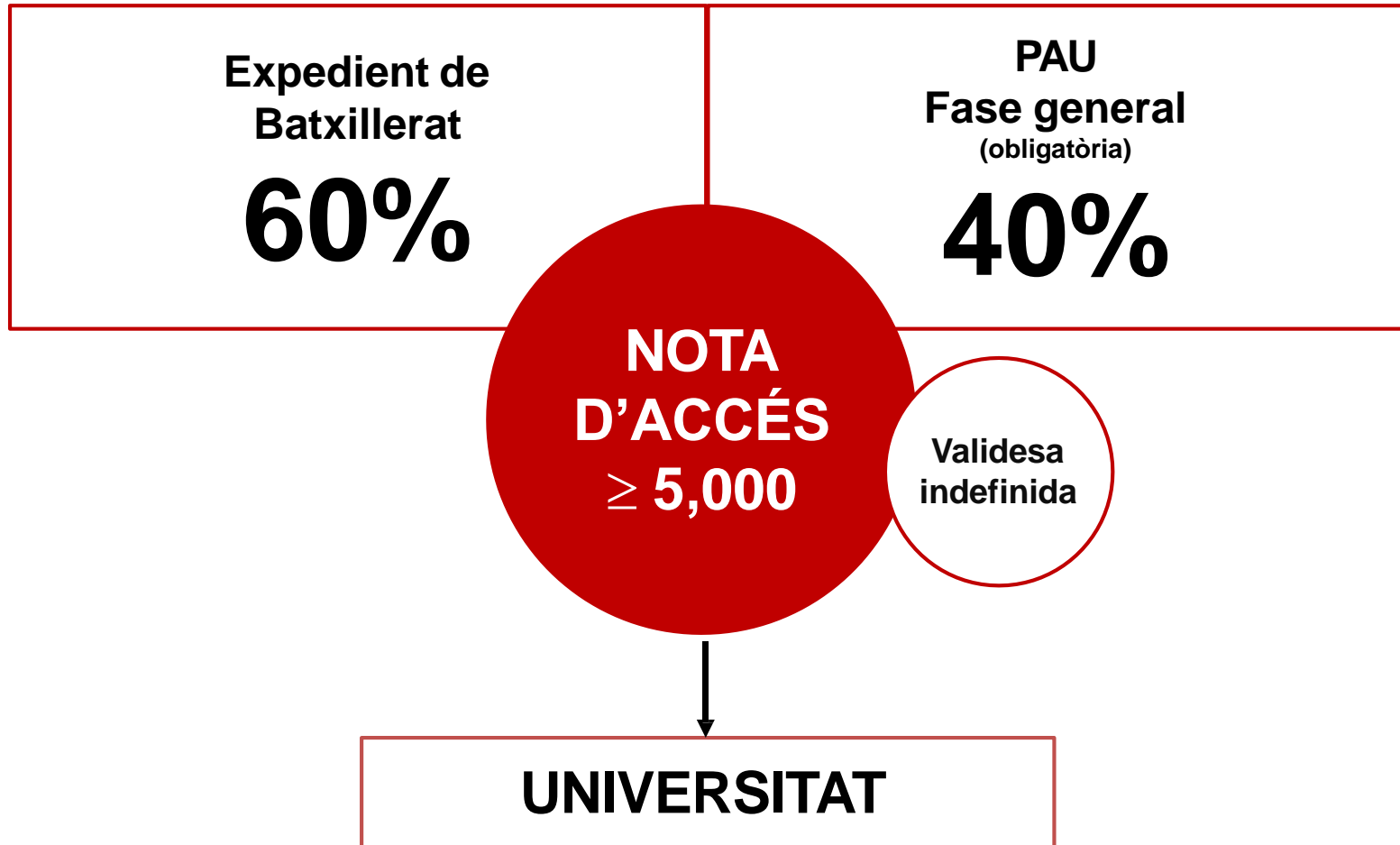
Dt
25
Juliol

- Alumnat de Batxillerat
- Alumnat Lliure
- Alumnat CFGS

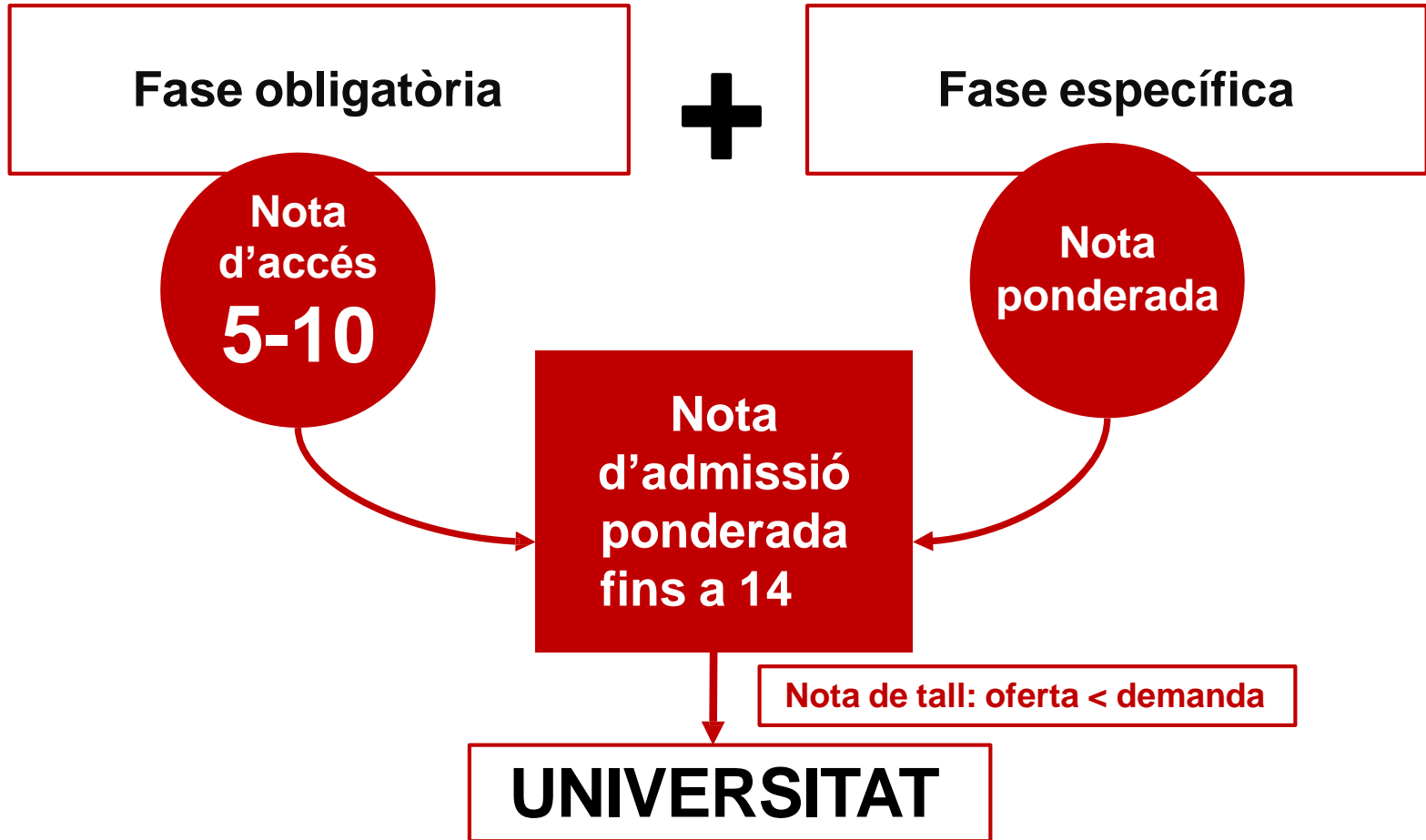
accsesuniversitat.gencat.cat



Accés des de Batxillerat



Admissió a la universitat



Admissió amb nota ponderada

Quines matèries
ponderen a Catalunya?

22 matèries (de modalitat)
vinculades a les PAU

Com ponderen?

Comissió d'accés i
afers estudiantils
del CIC

A un mateix grau
- mateixes
ponderacions

Paràmetre de
ponderació **0,1** o
0,2

A tots els graus tres
matèries a **0,2**

Matèries de modalitat de batxillerat

Anàlisi musical

Biologia

Ciències de la terra i del medi ambient

Cultura audiovisual

Dibuix artístic

Dibuix tècnic

Disseny

Economia de l'empresa

Electrotècnia

Física

Fonaments de les arts

Geografia

Grec

Història de l'art

Història de la filosofia

Literatura catalana

Literatura castellana

Llatí

Matemàtiques

Matemàtiques aplicades a les ciències socials

Química

Tecnologia industrial

universitats.gencat.cat



Ponderacions

2023

Ponderació de les matèries de modalitat de 2n de batxillerat per a l'accés a la universitat a la preinscripció universitària a Catalunya		U n i v e r s i t a t	B r a n c a	A n à l i s i s M u s i c a l	B i o l o g i a	C i è n c i e s d e l a T e r r a i d e l M e d i A m b i e n t	C u l t u r A u d i o v i s u a l	D i b u i x A r t i s t i c	D i b u i x T è c n i c	D i s s e n y	E c o n o m i a d e l' E m p r e	E l e c t r ò n i c a	F i s i c a	F o n a m e n t s d e l e s A r t s	G e o g r a f i a	G r e c	H i s t ò r i a d e l a F i l o s o f i a	H i s t ò r i a d e l' A r t	L i t e r a t u r a C a s t e l l o n a	L i t e r a t u r a C a t a l a n a	L l a t i	M a t e m à t i c a	M a t e m à t i c a s A p l i c a d e s a l e s C C S S	Q u i m i c a	T e c n o l o g i a I n d u s t r i a l		
Grau	Matèria																										
41034	Administració i Direcció d'Empreses - Economia / Dret (Agrupació de Simultaneïtat)	UPF	CSJ	0,2							0,2	0,2	0,2	0,2	0,2							0,2	0,2	0,2	0,2		
61070	Administració i Direcció d'Empreses / Enginyeria en Organització Industrial i Logística (simultaneïtat)	UdL	EA	0,2	0,1			0,2	0,1	0,2	0,2	0,2	0,2	0,2	0,2	0,2	0,2						0,2	0,2	0,2	0,2	0,2
81046	Administració i Direcció d'Empreses / Enginyeria en Tecnologies Industrials (Simultaneïtat)	UdG	CSJ	0,2				0,2		0,2	0,2	0,2	0,2	0,2	0,2	0,2	0,2						0,2	0,2	0,2	0,2	
61036	Administració i Direcció d'Empreses / Enginyeria Informàtica (Simultaneïtat)	UdL	CSJ	0,2				0,1		0,2	0,2	0,2	0,2	0,2	0,2	0,2	0,2						0,2	0,2	0,2	0,2	0,2
71053	Administració i Direcció d'Empreses / Finances i Comptabilitat (Simultaneïtat)	URV	CSJ	0,2						0,2	0,2	0,2	0,2	0,2	0,2	0,2	0,2						0,2	0,2	0,2	0,2	
71079	Administració i Direcció d'Empreses / Màrqueting "ESIC" (simultaneïtat) Reus / Barcelona	URV	CSJ	0,2		0,2				0,2	0,2	0,2	0,2	0,2	0,2	0,2	0,2						0,2	0,2	0,2	0,2	
71080	Administració i Direcció d'Empreses / Màrqueting "ESIC" (simultaneïtat) Tortosa / Barcelona	URV	CSJ	0,2		0,2				0,2	0,2	0,2	0,2	0,2	0,2	0,2	0,2						0,2	0,2	0,2	0,2	
31101	Administració i Direcció d'Empreses / Màrqueting i Comunicació Digital "EUNCET" (Simultaneïtat)	UPC	CSJ	0,2		0,2				0,2	0,2	0,2	0,2	0,2	0,2	0,2	0,2						0,2	0,2	0,2	0,2	
11066	Administració i Direcció d'Empreses / Matemàtiques (Simultaneïtat)	UB	CSJ	0,2	0,1					0,2	0,2	0,2	0,2	0,2	0,2	0,2	0,2						0,2	0,2	0,2	0,2	0,1
11095	Administració i Direcció d'Empreses / Química (Simultaneïtat)	UB	CSJ	0,2						0,2	0,2	0,2	0,2	0,2	0,2	0,2	0,2						0,2	0,2	0,2	0,2	
11090	Administració i Direcció d'Empreses / Sociologia (Simultaneïtat)	UB	CSJ	0,2	0,1	0,1	0,1		0,1	0,2	0,2	0,1	0,2	0,1	0,2	0,1	0,2	0,1				0,2	0,2	0,2	0,2	0,2	
61053	Administració i Direcció d'Empreses / Turisme (Simultaneïtat)	UdL	CSJ	0,2						0,2	0,2	0,2	0,2	0,2	0,2	0,2	0,2					0,2	0,2	0,2	0,2	0,2	
71003	Anglès	URV	AH													0,2	0,2		0,2	0,2			0,2	0,2	0,2		
71049	Antropologia i Evolució Humana (Virtual o Semipresencial)	URV/UOC	AH													0,2	0,2	0,2			0,2	0,2		0,2	0,2		
11001	Antropologia Social i Cultural	UB	CSJ													0,2	0,2	0,2				0,2	0,2	0,2	0,2		
21006	Antropologia Social i Cultural	UAB	CSJ													0,2	0,2	0,2				0,2	0,2	0,2	0,2		
11029	Arqueologia	UB	AH										0,2		0,2		0,2					0,2					
21007	Arqueologia	UAB	AH										0,2		0,2		0,2					0,2					
11096	Arqueologia / Història (Simultaneïtat)	UB	AH										0,2	0,1	0,2	0,1	0,2					0,2					
71035	Arquitectura	URV	EA		0,1	0,1	0,2	0,2	0,2	0,1			0,2	0,2	0,1		0,2						0,2			0,1	
31078	Arquitectura, Estudis d' (Barcelona)	UPC	EA		0,1	0,1	0,2	0,2	0,2	0,1			0,2	0,2	0,1		0,2						0,2			0,1	
31079	Arquitectura, Estudis d' (Sant Cugat del Vallès)	UPC	EA		0,1	0,1	0,2	0,2	0,2	0,1			0,2	0,2	0,1		0,2						0,2			0,1	
81057	Arquitectura, Estudis d'	UdG	EA		0,1	0,1	0,2	0,2	0,2	0,1			0,2	0,2	0,1		0,2						0,2			0,1	
31016	Arquitectura Tècnica i Edificació	UPC	EA		0,1			0,2	0,1	0,1			0,2										0,2			0,1	0,1
61016	Arquitectura Tècnica i Edificació	UdL	EA		0,1			0,2	0,1	0,1			0,2										0,2			0,1	0,1

Nota d'admissió ponderada per a estudiants de batxillerat

En funció dels GRAUS incorpora qualificacions de fase específica

(RD 310/2016 de 29 de juliol-RD 412/2014 de 6 de juny)

Nota d'admissió

$$0,6*NMB + 0,4*QFG + a*M1 + b*M2$$

NMB

Nota mitjana expedient de batxillerat

QFG

Qualificació fase general de la PAU

a/b

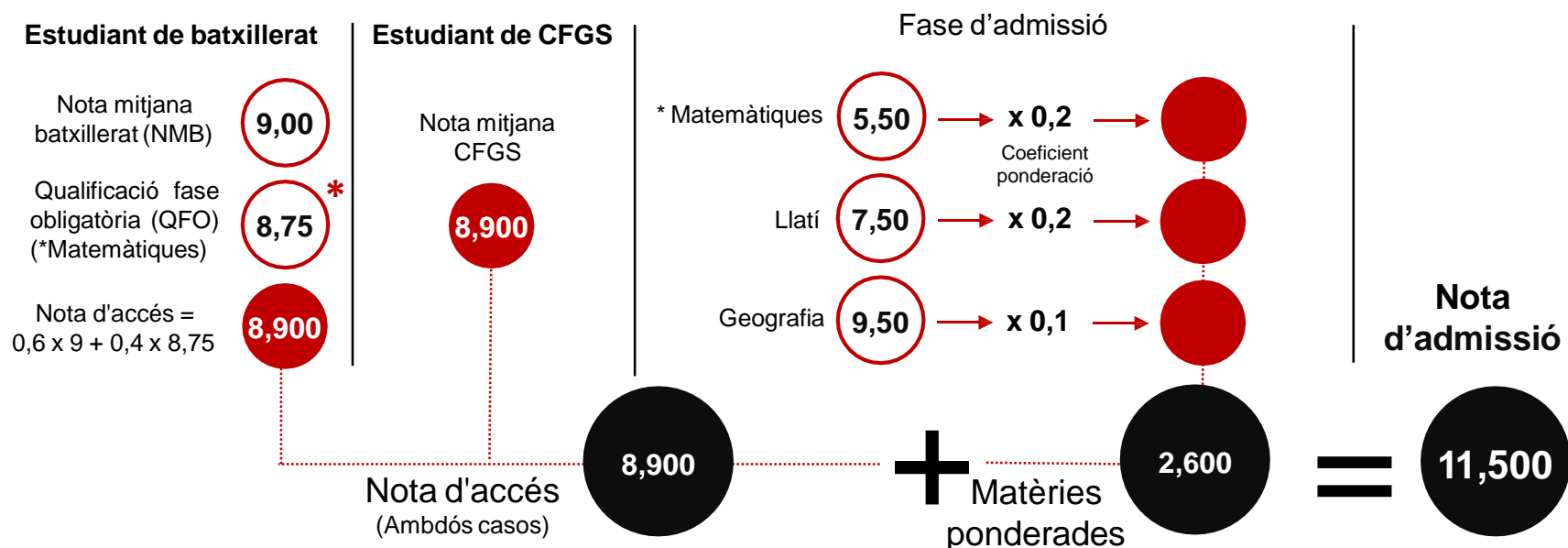
Paràmetres de ponderació de les matèries de la fase específica (0,1 - 0,2)

M1/M2

Dues millors qualificacions **ponderades** de matèries superades a la fase específica

Exemples d'admissió des de Batxillerat i CFGS

Exemple 1: Grau en Dret



*** Matemàtiques: Matèria comuna d'opció (fase general) és ponderable a la fase d'admissió**

Estudiant de Batxillerat: les matèries que ponderen per accedir a aquest estudi – Economia de l'empresa (0,2), Geografia (0,1), Grec (0,1), història de la filosofia (0,2), Llatí (0,2) Física (0,2), Matemàtiques (0,2) i Matemàtiques aplicades a les ciències socials (0,2) són les que la universitat ha considerat més adients per cursar els estudis de grau en Dret.

Estudiant de CFGS: té com a qualificació mitjana del CFGS de 8,900 (igual a la nota d'accés de l'estudiant de Batxillerat). La suma de la nota d'accés més la ponderació de dues matèries de la fase d'admissió, dona com a resultat una nota d'admissió al grau en Dret d'11,500.

Resultats PAU: és difícil superar la PAU?

2022

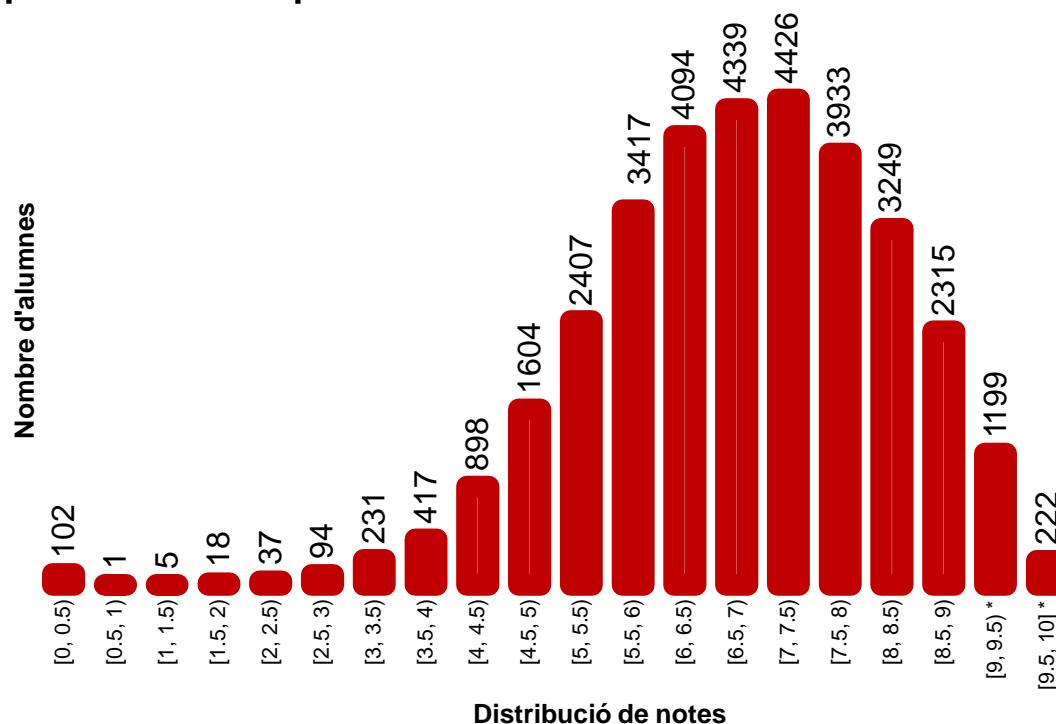
96,98%

d'alumnat supera la PAU
(fase general) a la
convocatòria de **juny**

71,19%

d'alumnat supera la PAU
(fase general) a la
convocatòria de **setembre**

Histograma de les notes de PAU dels alumnes presentats a les proves



Beques i ajuts

Quines beques i quins ajuts a l'estudi puc sol·licitar?



**Beques
EQUITAT**
(AGAUR, Generalitat de
Catalunya)

<https://agaur.gencat.cat>

**Beques de caràcter
general i de mobilitat**
(Ministeri d'Educació i Formació
Professional)

<https://sede.educacion.gob.es>

Informació a Webs



Informació de la Generalitat sobre accés a la universitat

www.universitats.gencat.cat



Agència per a la Qualitat del Sistema Universitari de Catalunya

www.aqu.cat



Informació sobre educació formació i treball

www.educaweb.com



Informació sobre l'educació superior a Catalunya

www.unportal.net



Generalitat de Catalunya
Consell Interuniversitari de Catalunya
Oficina d'Accés a la Universitat

<https://universitats.gencat.cat>

Dra. Pilar Gómez
Dr. Jesús M. Prujà